

Transportbeton – die Summe der guten Eigenschaften

1. Bewährt, mit langer Tradition
2. Solide, schnell und wirtschaftlich
3. Damit Ruhe einkehrt
4. Wärmespeicher
5. Feuchtigkeit ist chancenlos
6. Nicht brennbar und sicher
7. Natürlich und umweltfreundlich
8. Freiraum für Ideen
9. gesicherte Qualität
10. innovativ seit über 100 Jahren



Mehr Informationen erhalten Sie im Internet unter www.beton.org

Unter www.transportbeton.org finden Sie auch Herstelleradressen aus Ihrer Umgebung.

Oder rufen Sie uns einfach an.

Herausgeber
in puncto Transportbeton GmbH
Düsseldorfer Straße 50
47051 Duisburg
Telefon 02 03/9 92 39-56
Telefax 02 03/9 92 39-96

Bildnachweis: Verlag Bau+Technik, Düsseldorf
Berschneider+Berschneider, Pilsach/Neumarkt
Steffen Fuchs, Heidelberg – IFA-Images, Ottobrunn

10 Argumente für das Bauen mit Transportbeton

1.

Transportbeton – bewährt mit langer Tradition

Seit mehr als 100 Jahren wird mit Transportbeton gebaut. Die Idee ist einfach: Sichere Beton-Qualität für alle Baustellen. Transportbeton wird optimiert auf jede Eigenschaft fix und fertig für das örtliche Betonieren im Transportbetonwerk hergestellt und zum gewünschten Zeitpunkt an die Baustellen angeliefert. Für alles, was betoniert werden kann, vom soliden Fundament bis zum komplexen Bauteil, für unterschiedliche Beanspruchungen und Einsatzgebiete lässt sich Transportbeton ideal einsetzen. Computergesteuert werden die gewünschten Eigenschaften präzise eingestellt und der Beton ist mit nur wenigen Handgriffen einsatzbereit. Und sparen können Sie obendrein: Frachtkosten, Energie und CO₂-Emissionen. Wenn Sie einen Fahrnischer sehen – verlassen Sie sich darauf: Er hat Beton-Qualität an Bord. Und an seinem Einsatzort wird solide, schnell, rationell und wirtschaftlich gebaut. Eben mit Transportbeton.



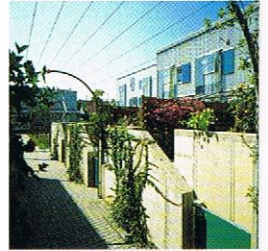
Der Fahrnischer hat
Beton-Qualität an Bord

2.

Transportbeton – solide, schnell und wirtschaftlich

Transportbeton ist wirtschaftlich. Ob Fundamente, Bodenplatten, Decken oder Wände. Das freut jeden Bauherren. Moderne Systemschalungen und Betonpumpen sorgen zudem für einen raschen Baufortschritt. Auch das ist wichtig. Und Beton behält auf lange Dauer seine Eigenschaften. Statiker wissen das. Architekten schätzen das. Und Bauherren brauchen das.

Für tragende Wände gilt dies ganz besonders. Denn auf diesen ruht die Last der weiteren Stockwerke. Heizkosten sparen im Kombi-Pack: In Kombination mit Dämmstoffen erreichen aufgehende Wände aus Transportbeton leicht die geforderten Werte. Das spart Heizkosten. Und im Sommer bieten Keller aus Beton eine erwünschte Rückzugsmöglichkeit vor der Außenhitze. Beton ist stark, deshalb können Wände aus Transportbeton schlanker sein als solche aus konventionellem Mauerwerk. Das schafft Platz: Bei einem Haus mit 100 m² Grundfläche können so bis zu sechs Quadratmeter zusätzliche Fläche gewonnen werden. Zum Beispiel Raum für eine Speisekammer oder ein Gäste-WC.



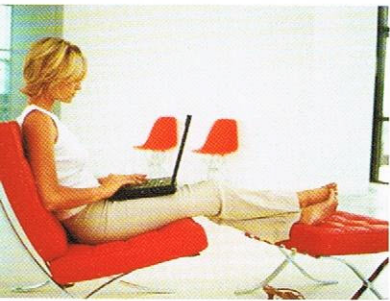
Wände im Außenbereich –
massiv und dauerhaft, auch
bei Hanglagen

3.

Transportbeton – damit Ruhe einkehrt

Lärm belastet unsere Gesundheit. Und Transportbeton schützt wirkungsvoll. Mit Wänden und Decken aus Transportbeton bleibt der Lärm draußen. Und wenn auch die Fenster Schallschutz haben, können Sie nachts in Ruhe schlafen. Lärm wird auf ein Minimum reduziert.

Bereits eine nur 15 cm starke Transportbetonwand mindert Rasenmäherlärm auf ein erträgliches Maß. Dabei muss der Einsatz von Beton nicht auf Wände und Decken beschränkt bleiben. In Gebieten mit Fluglärm oder in der Nähe von Autobahnen und Eisenbahnlinien senkt ein Lärmschutz-Flachdach aus Transportbeton den Lärmpegel deutlich ab.



In der Ruhe liegt die Kraft
für schöpferische Arbeit.



Viele Familien träumen vom
frei stehenden Einfamilienhaus

4.

Transportbeton – als Wärmespeicher

Eine schlanke Konstruktion aus Transportbeton mit außen liegender Wärmedämmung ist ideal, da die Bauteildicke einschließlich 10 cm Wärmedämmung nur 25 cm betragen muss. Und in Ort-betonwänden lassen sich zudem große Fenster- und Türstürze statisch leicht verwirklichen.

Die massive Bauweise wirkt im Winter wie im Sommer temperaturlausgleichend. Die Schwankungen der Raumtemperatur zwischen Tag und Nacht sind kleiner als beispielsweise in Holzfertighäusern. Das macht das Wohnklima angenehmer.



Sorgsam eingesetzte Materialien und kubisch gestaltete Baukörper verleihen Räumen Intimität und Charme.

Transportbeton – und Feuchtigkeit ist chancenlos

Ein Ärgernis für jeden Bauherren: Nässe oder Feuchtigkeit im Keller. Dazu das gesundheitliche Risiko durch Schimmel und feuchte Wände. Gut zu wissen, dass es Transportbeton gibt. Mit der zusätzlichen Beton-Eigenschaft „wasserundurchlässig“ ist es möglich, Fundamente und Keller zu errichten, bei denen Wasser keine Chance hat. Bei entsprechender Fugenplanung und normgerechter Ausführung durch den Fachmann können Bauherren auch bei Grundstücken mit hohem Grundwasserspiegel nach dem Prinzip der „weißen Wanne“ trocken bauen. Die „weiße Wanne“ ist eine Art umgekehrtes Aquarium. Außen steht das Wasser, innen stehen Sie im Trockenen.

Dazu ein Tipp: Sprechen Sie nicht von wasserdichtem Beton. Transportbeton mit hohem Wassereindringwiderstand lässt das Wasser in flüssiger Form nicht durch. Die geringfügigen Wasserdampfmengen, die durch das Bauteil gehen, können an der Innenwand bei richtiger Lüftung problemlos abgeführt werden. Ergebnis: Wand und Decke bleiben trocken.

5.

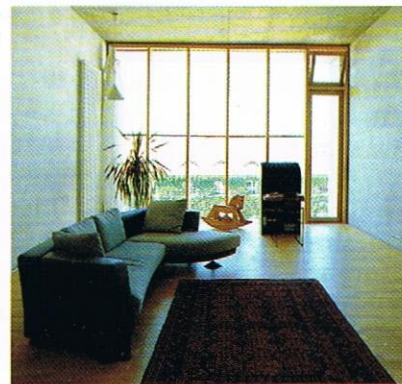
Transportbeton – nicht brennbar und sicher

Gebäude müssen einiges aushalten: Witterungseinflüsse, Temperaturunterschiede, hohe Traglasten. Dem Baustoff Beton können wir vertrauen: Auf ihn ist Verlass. Seine physikalischen Eigenschaften machen ihn zu einer soliden Wahl. Und was für den Bau von sicheren Brücken gilt, lässt auch Bauherren ruhig schlafen.

Selbst im Brandfall können Bauteile aus Beton dafür sorgen, dass es nicht zur Katastrophe kommt. Denn Bauteile aus Transportbeton sind sichere Brandstopper. Sie verzögern außerdem das Aufheizen der angrenzenden Räume.

6.

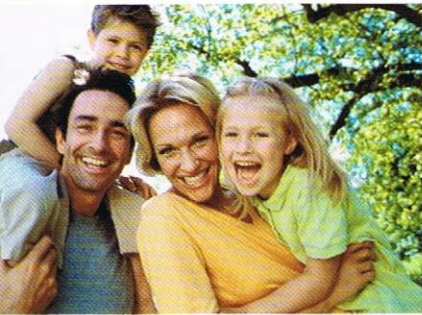
Transportbeton-Wände – optimaler Lärm-, Brand- und Wetterschutz



Transportbeton – natürlich und umweltfreundlich

Transportbeton ist ein wohngesunder und umweltfreundlicher Baustoff. Er besteht zu fast 100 % aus den natürlichen Zutaten Kies bzw. Splitt, Sand, dem Bindemittel Zement (= gesinterter Kalk und Mergel) und Wasser. Daher gehen von ihm keine schädlichen Ausgasungen aus, auch bei ständiger Feuchtigkeit fault und schimmelt er nicht und bietet keinen Nährboden für biologische, die Gesundheit beeinträchtigende Einflüsse. Der kurze Weg zu Ihnen ist logischerweise auch der umweltfreundlichste. Ein dichtes Netz von Transportbetonwerken sorgt dafür, dass die Fahrstrecken keine langen Strecken fahren müssen. Das hilft, Autoabgase zu reduzieren. Dass Transportbeton ohne Verpackung zu Ihnen kommt, nützt ebenfalls unserer Umwelt. Auf der Baustelle nicht benötigte Restmengen werden in Frischbetonrecycling-Anlagen aufbereitet und dem Material-Kreislauf wieder zugeführt. Auch beim Abriss von Gebäuden können Bauteile aus Beton noch effektiv genutzt werden: Der Altbeton wird aufbereitet und als Straßenbaustoff oder Zuschlag verwendet. Seit 2002 gibt es das entsprechende Regelwerk.

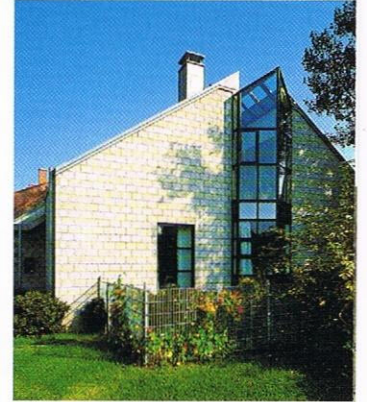
7.



Das eigene Haus: Mehr Platz für die Familie, mehr Wohnqualität und ein besseres Wohnumfeld.

Transportbeton – Freiraum für Ideen

Wer baut, denkt individuell. Das eigene Haus soll die eigene Persönlichkeit ausdrücken, sich von anderen Häusern unterscheiden oder besser, hervorheben. Der eigene Stil und eigene Ideen sind gefragt. Gut zu wissen: Mit Transportbeton können Sie nahezu jede Form und jede Funktion verwirklichen – sei sie auch noch so anspruchsvoll. Denn Transportbeton ist beliebig formbar: Säulen, Rotunden, geschwungene Fassaden – mit Transportbeton alles kein Problem.



Bauen mit Transportbeton – individuelle Varianten für jeden Bauherrenwunsch

8.



Strenge Kontrollen und Produktsteuerung sorgen für konstant hohe Qualität

Transportbeton – gleich bleibende Qualität ist gut, gesicherte Qualität ist besser

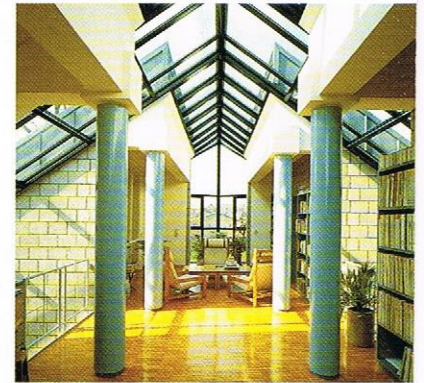
Dafür stehen die im Bundesverband der Deutschen Transportbetonindustrie organisierten Transportbetonunternehmen. Strenge Kontrollen und Produktionssteuerung im Werk sorgen für konstant hohe Qualität.

Genau strukturierte Arbeitsabläufe, Eigen- und Fremdüberwachung sowie regelmäßige Mitarbeiterschulungen sichern eine gleich bleibende Produkt- und Service-Qualität. Außerdem stehen Ihnen qualifizierte Mitarbeiterinnen und Mitarbeiter der Unternehmen zur Seite, die Sie in allen Fragen rund um das Thema Transportbeton kompetent beraten können. Darauf können Sie sich verlassen. Qualifizierte Transportbetonunternehmen in Ihrer Nähe finden Sie auch im Internet unter www.beton.org Rubrik „Unternehmenssuche“.

Transportbeton – die Erfolgsstory geht weiter

Beton ist heute zweifellos der meistverwendete Baustoff: Wegen seiner universellen Einsetzbarkeit, seinen vielen vorteilhaften Eigenschaften und nicht zuletzt wegen seiner Wirtschaftlichkeit. Und Beton ist nach wie vor ein innovativer Baustoff.

Unsere Ingenieure und Techniker entwickeln Beton ständig weiter, um neue Einsatzmöglichkeiten zu erschließen. So ist beispielsweise selbstverdichtender Beton geeignet, auch filigrane und komplexe Bauteile technisch einwandfrei zu erstellen. Auch besondere Anforderungen an die Betonoberfläche wie zum Beispiel Sichtbeton können zur Freude der Bauherren damit erfüllt werden.



Moderne dauerhafte Konstruktionen auch im Innenbereich

9.

10.